

THC e CBD

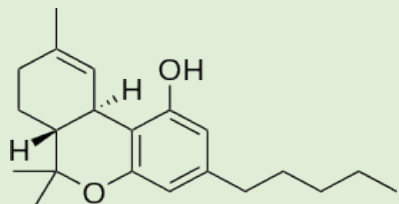
Semelhanças e diferenças entre irmãos



LEANDRO RAMIRES
CANNABIS MEDICINAL



THC



Tetrahydrocannabinol (THC) Research Dashboard

1130
Primary Studies [i](#)

473
Related Studies [i](#)

1603
Total Studies [i](#)

Clinical Studies [i](#)

48
Clinical Meta-analyses

182
Double-blind, placebo-controlled human trials

120
Clinical human trials

Pre-Clinical Studies [i](#)

383
Meta-analyses/Reviews [i](#)

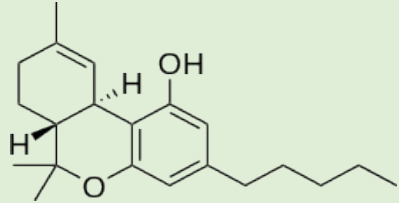
269
Animal studies

128
Laboratory studies

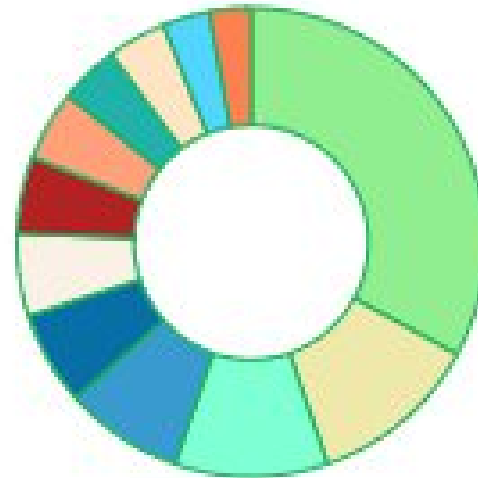


LEANDRO RAMIRES
CANNABIS MEDICINAL

THC

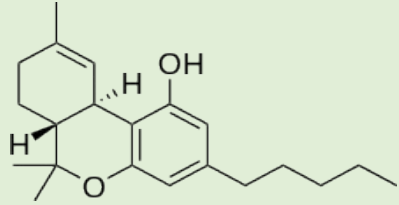


Studies by Organ System



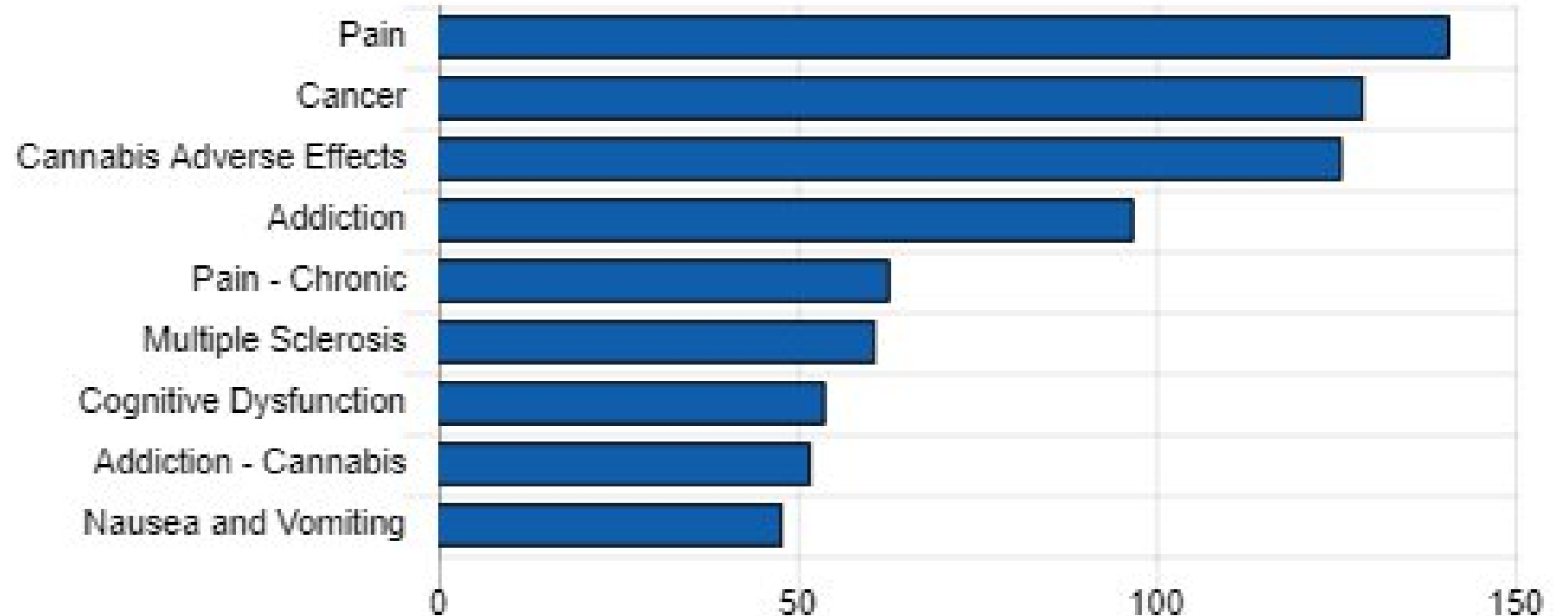
LEANDRO RAMIRES
CANNABIS MEDICINAL

THC

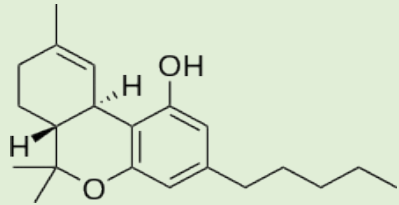


LEANDRO RAMIRES
CANNABIS MEDICINAL

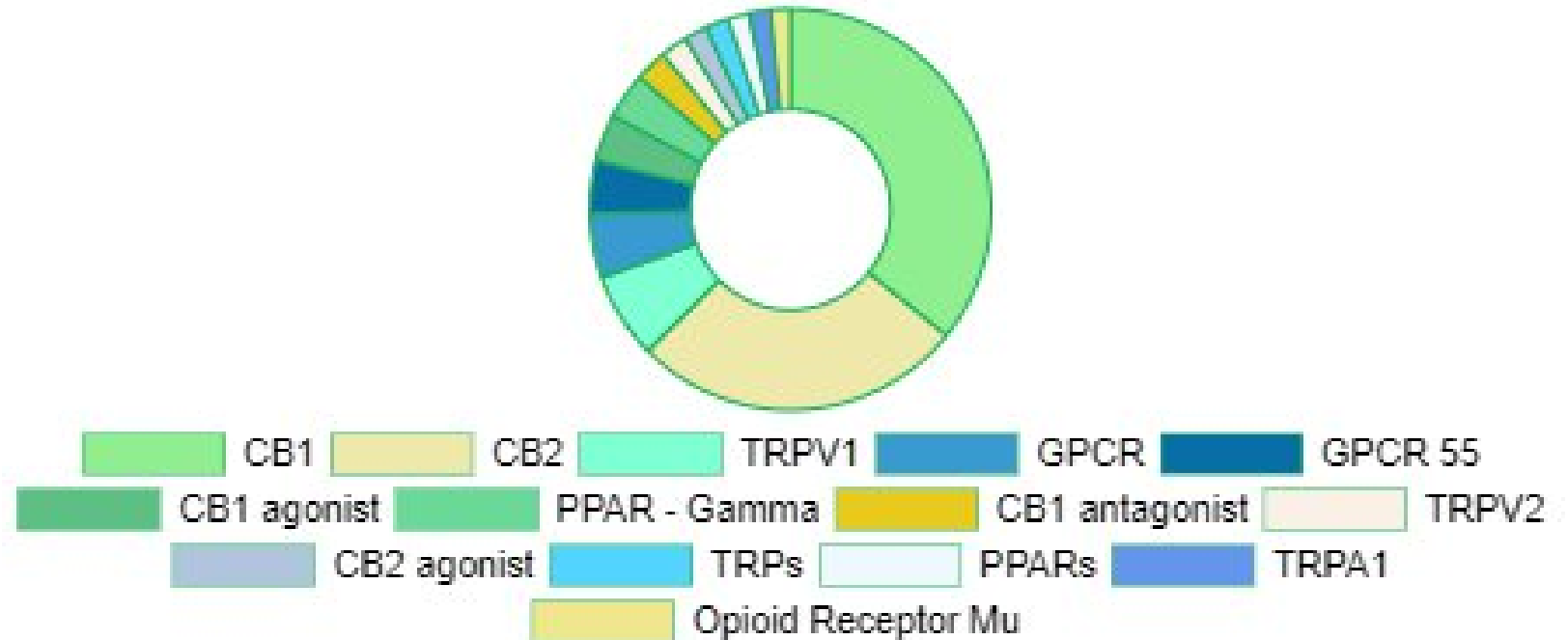
Top Conditions Related to THC Studies



THC

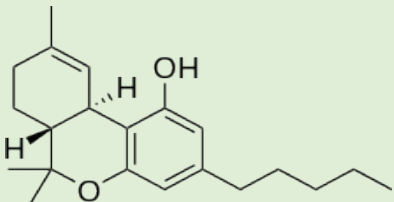


Receptors Associated with THC Studies



LEANDRO RAMIRES
CANNABIS MEDICINAL

THC



12 / 2023

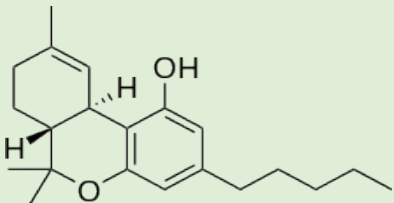


LEANDRO RAMIRES
CANNABIS MEDICINAL

ama*me

1. Dor aguda
2. Dependência química por outras drogas
3. Efeitos adversos do MDMA/Ecstasy
4. Dependência, abstinência e intoxicação de álcool
5. Doença de Alzheimer
6. Amiloidose e febre familiar do Mediterrâneo
7. Esclerose Lateral Amiotrófica (ELA)
8. Anorexia
9. Transtornos de ansiedade e pânico
10. Artrite
11. Asma
12. Déficit de Atenção e Transtornos Hipercinéticos
13. Autismo e transtornos invasivos do desenvolvimento
14. Transtornos Comportamentais
15. Transtorno Afetivo Bipolar
16. Distúrbios do Plexo Braquial
17. Câncer cerebral
18. Caquexia
19. Câncer
20. Dor do Câncer
21. Efeitos adversos da cannabis
22. Síndrome de hiperêmese por cannabis
23. Transtorno por uso de cannabis
24. Síndrome da Dor Central
25. Paralisia Cerebral e Síndromes Relacionadas
26. Náuseas e vômitos induzidos por QT
27. Coréia
28. Doença pulmonar obstrutiva crônica *
29. Dor crônica
30. Dependência de cocaína
31. Disfunção cognitiva
32. Doença de Crohn
33. Demência
34. Depressão
35. Diabetes Mellitus
36. Neuropatia diabética
37. Diarreia
38. Síndrome de Dravet
39. Polineuropatia induzida por drogas
40. Distonia e condições relacionadas
41. Epilepsia
42. Fibromialgia
43. Doença do refluxo gastroesofágico
44. Condições Geriátricas
45. Glaucoma
46. VIH/SIDA
47. Doença cardíaca
48. Doença de Huntington
49. Hipertensão (pressão alta)
50. Inflamação

THC



12 / 2023

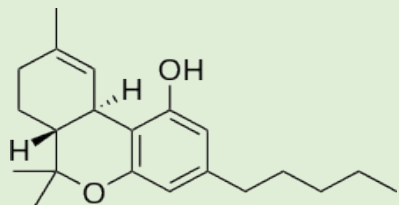


LEANDRO RAMIRES
CANNABIS MEDICINAL

ama*me

51. Doença inflamatória intestinal
52. Polineuropatia Inflamatória
53. Insônia e distúrbios do sono
54. Transtorno explosivo intermitente
55. Síndrome do intestino irritável
56. Leucemia
57. Sintomas do trato urinário inferior
58. Linfoma
59. Enxaqueca
60. Esclerose múltipla
61. Distrofia Muscular e Distúrbios Miotônicos
62. Náusea e vômito
63. Distúrbios Cerebrais Neonatais
64. Doenças Neurodegenerativas
65. Dependência e abstinência de nicotina
66. Transtorno obsessivo-compulsivo
67. Dependência e overdose de opioides
68. Osteoartrite
69. Dor
70. Cuidado paliativo
71. Neuropatia periférica
72. Envenenamento por Cannabis Sintética
73. Transtorno de Estresse Pós-Traumático
74. Gravidez
75. Prurido
76. Psicose
77. Pioderma Gangrenoso
78. Efeitos adversos induzidos por radiação*
79. Artrite reumatoide
80. Esquizofrenia
81. Reação de estresse severo/estresse oxidativo
82. Transtornos Falciformes
83. Apneia do sono
84. Lesões na medula espinhal
85. Dificuldade de gerenciamento de estresse e vida
86. Queimadura de sol
87. Transtornos de Tique e Síndrome de Tourette
88. Tricotilomania/Puxar compulsivamente os cabelos
89. Colite ulcerativa
90. Incontinência urinária
91. Cura de Feridas

THC



12 / 2023



LEANDRO RAMIRES
CANNABIS MEDICINAL

Dosagem de THC em mg/dia no contexto medicinal

Doses Baixas

2,5 mg/dia

Iniciar com 2,5 mg ou 1,25 mg à noite.

Doses médias

De 2,5 mg a 15 mg/dia

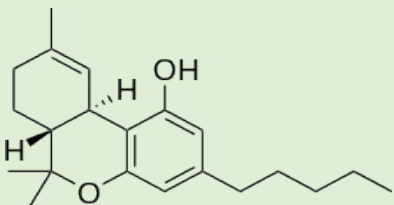
Iniciar com 2,5 mg e aumentar 2,5 mg até 15 mg/dia
(distribuída em até 4 x ao dia)

Doses Altas

Acima de 20 a 30 mg/dia

(distribuídas em até 4 x ao dia)

THC



12 / 2023



LEANDRO RAMIRES
CANNABIS MEDICINAL

ama*me

Efeitos negativos do uso AGUDO de THC em dose alta

(doses acima de 20 - 30 mg/dia)

1. ANSIEDADE E PARANOIA

Doses elevadas podem levar até a taques de pânicos em **indivíduos pré dispostos**

2. ALUCINAÇÕES E PSICOSES

Altas doses de THC pode desencadear alucinações visuais ou auditivas e sintomas psicóticos em **indivíduos pré dispostos**

3. PREJUÍZO COGNITIVO AGUDO

Dificuldades com memória de curto prazo, concentração, tomada de decisão, prejuízo para dirigir e coordenação motora. **Efeitos transitórios**

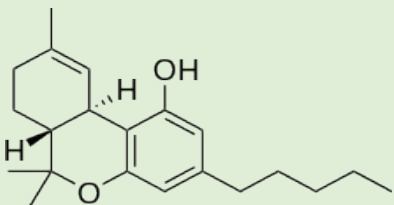
4. ALTERAÇÃO DO HUMOR, SEDAÇÃO E SONOLÊNCIA

Dose dependente, irritabilidade, euforia. Posteriormente, sedação e sonolência

5. NÁUSEAS E VÔMITOS

O THC em doses baixas controla náusea e vômito. Em doses elevadas, provoca. (síndrome de hiperemese canabinoide)

THC



12 / 2023



LEANDRO RAMIRES
CANNABIS MEDICINAL

ama*me

Efeitos negativos do uso **CRÔNICO** de THC em dose alta

(doses acima de 20 - 30 mg/dia)

1. **DEPENDENCIA e TOLERANCIA**

9% desenvolvem dependência, se início na adolescência 17%

(Cannabis fumada)

2. **ALTERAÇÃO NA FUNÇÃO CEREBRAL**

O uso crônico de THC pode impactar funções cognitivas como memória, atenção e tomada de decisões em **indivíduos pré dispostos**

3. **SAÚDE MENTAL**

Risco de transtornos psiquiátricos, como ansiedade, depressão e psicose em **indivíduos pré dispostos (risco elevado em adolescentes)**

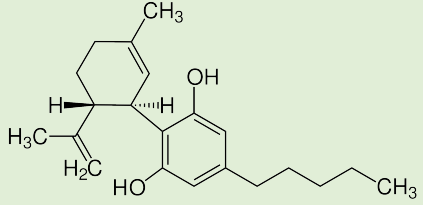
4. **PROBLEMAS DE COMPORTAMENTO SOCIAL E PROFISSIONAL**

Prejuízo, e queda do desempenho, nas relações interpessoais na família, escola e trabalho.

5. **IMPACTOS NOS DESENVOLVIMENTO FETAL (Gestantes)**

Risco elevado de baixo peso ao nasce e problemas ligados ao atraso do desenvolvimento neuropsicomotor

CBD



Cannabidiol (CBD) Research Dashboard

1513
Primary Studies [i](#)

295
Related Studies [i](#)

1808
Total Studies [i](#)

Clinical Studies [i](#)

58
Clinical Meta-analyses

146
Double-blind, placebo-controlled human trials

122
Clinical human trials

Pre-Clinical Studies [i](#)

573
Meta-analyses/Reviews [i](#)

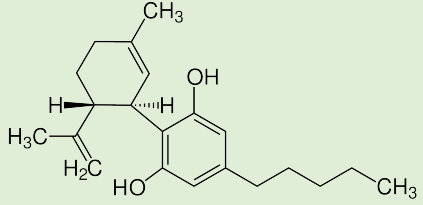
370
Animal studies

244
Laboratory studies



LEANDRO RAMIRES
CANNABIS MEDICINAL

CBD

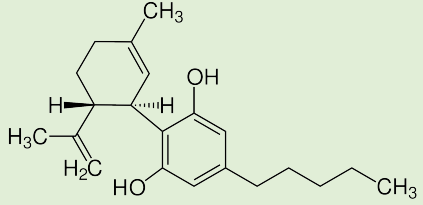


Studies by Organ System

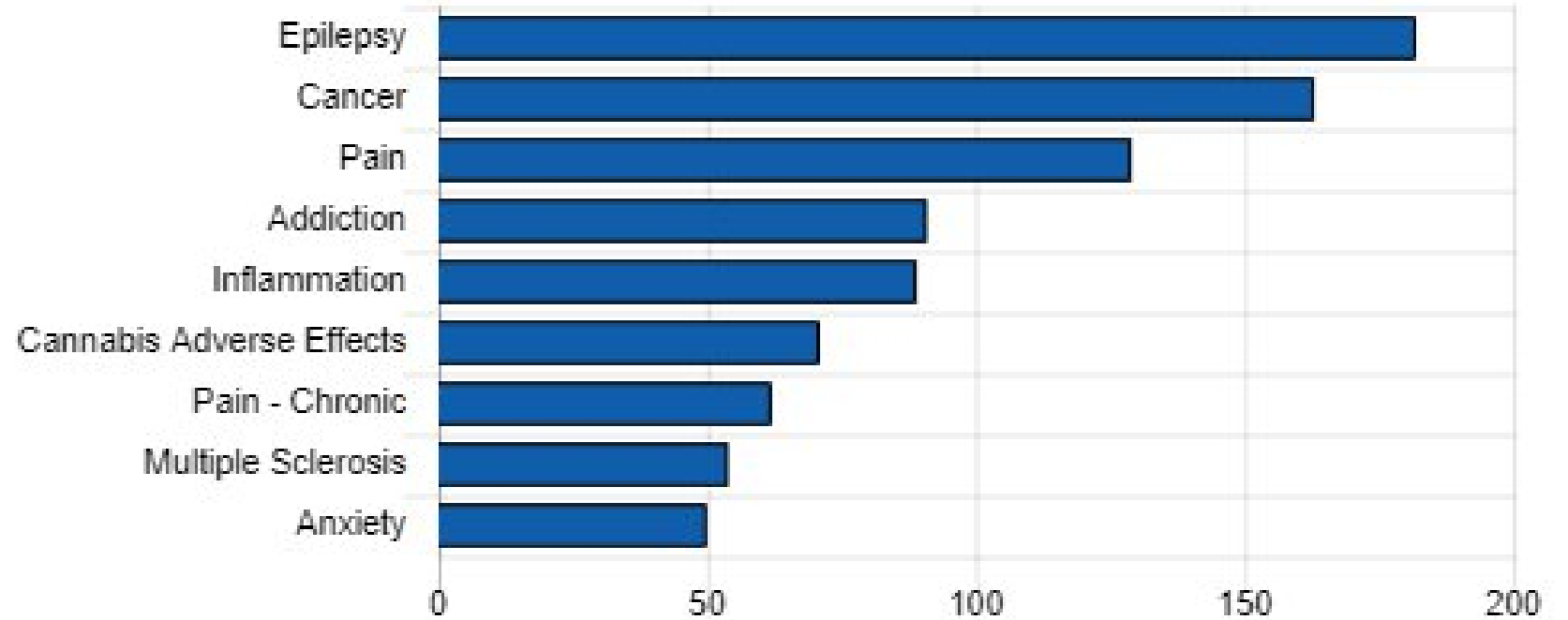


LEANDRO RAMIRES
CANNABIS MEDICINAL

CBD

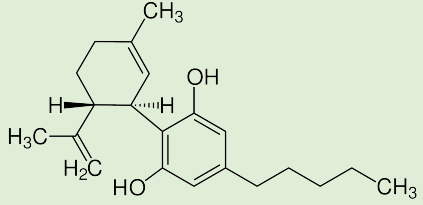


Top Conditions Related to CBD Studies

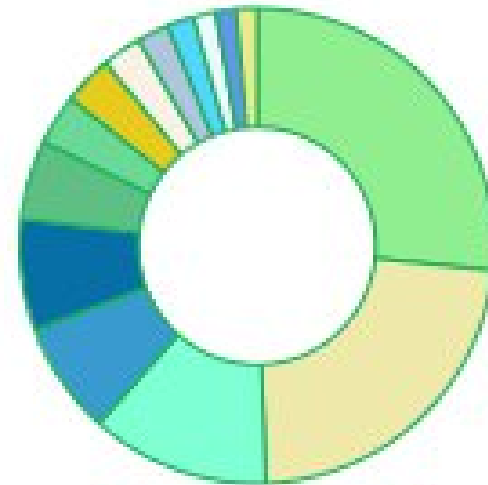


LEANDRO RAMIRES
CANNABIS MEDICINAL

CBD

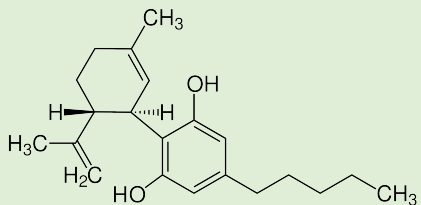


Receptors Associated with CBD Studies



LEANDRO RAMIRES
CANNABIS MEDICINAL

CBD



12 / 2023

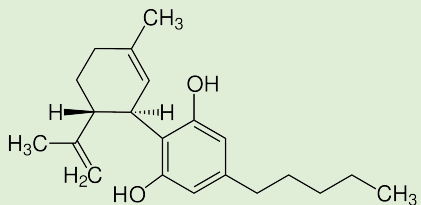


LEANDRO RAMIRES
CANNABIS MEDICINAL

ama*me

1. Dor aguda
2. Dependência química por outras drogas
3. Doença de Alzheimer
4. Esclerose Lateral Amiotrófica (ELA)
5. Transtornos de ansiedade e pânico
6. Artrite
7. Aterosclerose
8. Déficit de Atenção e Transtornos Hipercinéticos
9. Autismo e
10. Transtornos Comportamentais
11. Transtorno Afetivo Bipolar
12. Distúrbios do Plexo Braquial
13. Cancer cerebral
14. Câncer de mama
15. Câncer
16. Dor do Câncer
17. Afta
18. Efeitos adversos da cannabis
19. Síndrome de hiperêmese por cannabis
20. Transtorno por uso de cannabis
21. Síndrome da Dor Central
22. Paralisia Cerebral e Síndromes Relacionadas
23. Náuseas e vômitos induzidos por QT
24. Coréia
25. Doença Renal Crônica'
26. Doença pulmonar obstrutiva crônica
27. Dor crônica
28. Dependência de cocaína
29. Disfunção cognitiva
30. Doenças Corona Virais
31. Doença de Crohn
32. Demência
33. Depressão
34. Diabetes Mellitus
35. Neuropatia diabética
36. Desordem da Pele e do Tecido Subcutâneo
37. Síndrome de Dravet
38. Polineuropatia induzida por drogas
39. Dystonia e condições relacionadas
40. Encefalite, mielite e encefalomielite
41. Epilepsia
42. Tremor essencial
43. Síndrome de epilepsia relacionada à infecção febril
44. Febre
45. Fibromialgia
46. Síndrome do X Frágil
47. Glaucoma
48. Redução de Danos
49. Doença de Huntington
50. Hipertensão (pressão alta)

CBD



12 / 2023

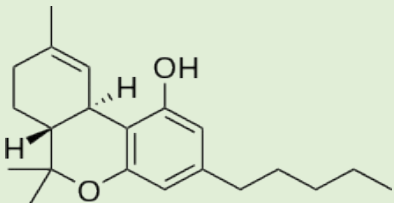


LEANDRO RAMIRES
CANNABIS MEDICINAL

ama*me

51. Inflamação
52. Doença inflamatória intestinal
53. Polineuropatia Inflamatória
54. Insônia e distúrbios do sono
55. Síndrome do intestino irritável
56. Pedras nos rins
57. Síndrome de Lennox-Gastaut
58. Leucemia
59. Perda de apetite
60. Linfoma
61. Enxaqueca
62. Esclerose múltipla
63. Distrofia Muscular e Distúrbios Miotônicos
64. Náusea e vômito
65. Doenças Neurodegenerativas
66. Dependência e abstinência de nicotina
67. Dor Nociceptiva
68. Transtorno obsessivo-compulsivo
69. Dependência e overdose de opióides
70. Transplante de órgãos/rejeição/falha do enxerto
71. Osteoartrite
72. Dor
73. Cuidado paliativo
74. Mal de Parkinson
75. Neuropatia periférica
76. Transtorno de Estresse Pós-Traumático
77. Psoríase
78. Psicose
79. Pioderma Gangrenoso
80. Transtorno Comportamental do Sono REM
81. Síndrome da perna inquietada
82. Síndrome de Rett
83. Artrite reumatoide
84. Esquizofrenia
85. Reação de estresse severo/estresse oxidativo
86. Transtornos Falciformes
87. Apnéia do sono
88. Lesões na medula espinhal
89. Dificuldade de gerenciamento de estresse e vida
90. Síndrome de Sturge-Weber e doenças relacionadas
91. Disfunções temporomandibulares
92. Transtornos de Tique e Síndrome de Tourette
93. Colite ulcerativa
94. Incontinência urinária
95. Aplicações veterinárias
96. Cura de Feridas

THC



12 / 2023



LEANDRO RAMIRES
CANNABIS MEDICINAL

ama*me

Dosagem de CBD em mg/dia no contexto medicinal

Diferenças entre Extrato de Cannabis e CBD Puro

1. Extrato de Cannabis Rico em CBD:

A dose média diária relatada para pacientes tratados com extrato de Cannabis rico em CBD foi de **6,0 mg/kg/dia**.

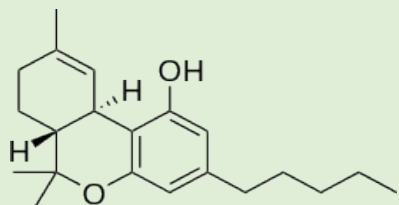
Pacientes tratados com este extrato relataram uma dose média menor em comparação com aqueles que usaram CBD puro.

2. CBD puro (<0,3% THC):

A dose média diária foi significativamente maior **25,3 mg/kg/dia**.

Isso indica que, em geral, uma quantidade maior de CBD puro é necessária para alcançar efeitos semelhantes aos do extrato de Cannabis rico em CBD > (Efeito Entourage)

THC



12 / 2023

Dosagem de CBD em mg/dia no contexto medicinal

Diferenças entre Extrato de Cannabis e CBD Puro

1. Extrato de Cannabis Rico em CBD:

CBD:THC (20:1)

Até 40 kg: 37,5 a 75 mg CBD/dia (1,75 a 3,5 mg THC/dia)

Acima de 40 kg: > 75 mg CBD/dia (> 3,5 mg THC/dia)



LEANDRO RAMIRES
CANNABIS MEDICINAL

2. CBD puro (<0,3% THC):

A dose variou de 1 a 50 mg/kg de peso, com média em **25 mg/kg** peso

70 kg de peso: 1750 mg CDB/dia

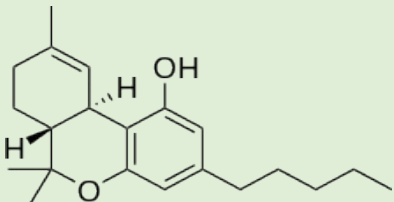
Dose relacionada com a “necessidade imunológica”

100 a 200 mg CBD/dia



LEANDRO RAMIRES
CANNABIS MEDICINAL

THC



12 / 2023



LEANDRO RAMIRES
CANNABIS MEDICINAL

ama*me

Efeitos negativos do uso de CBD em dose alta

(doses acima de ?)

REDUÇÃO DE EFEITOS ADVERSOS COM O USO DE CBD (Efeito positivo)

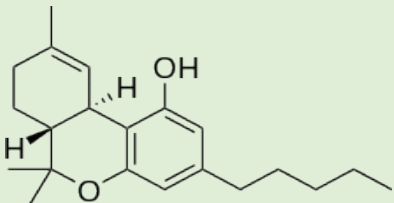
Utilizado com outros anticonvulsivantes, o CBD tende a reduzir a ocorrência de eventos adversos como fadiga, sonolência, irritabilidade, insônia, perda de apetite, agressividade, náusea, tontura, ansiedade, confusão, perda de peso, vômito e comportamento obsessivo.

O CBD é geralmente bem tolerado e seguro, especialmente em comparação com outros medicamentos para condições como epilepsia resistente ao tratamento, é importante notar que ele pode causar efeitos colaterais em algumas pessoas.

SONOLENCIA

Observada em doses superiores a 200 – 300 mg /dia

THC



12 / 2023



LEANDRO RAMIRES
CANNABIS MEDICINAL

Efeitos negativos do uso de CBD em dose alta

(doses acima de ?)

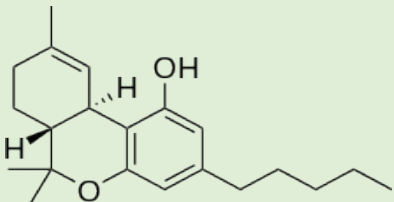
1. TROMBOCITOPENIA

Uma diminuição no número de plaquetas no sangue, o que pode afetar a coagulação. Existe somente um caso na literatura induzido por CBD sintético, sem consideração sobre dosagem. Tratado sem maiores complicações

2. INTERAÇÃO MEDICAMENTOSA

CBD pode ter potencial para interações medicamentosas devido aos seus efeitos em alvos biológicos envolvidos no metabolismo de medicamentos, como as enzimas CYP3A4 e CYP2C19, e mecanismos de excreção, como a P-glicoproteína.

THC



12 / 2023



LEANDRO RAMIRES
CANNABIS MEDICINAL

INTERAÇÃO MEDICAMENTOSA com o uso de CBD

- 1. Anticonvulsivantes:** O CBD pode interagir com medicamentos anticonvulsivantes, como clobazam e valproato, afetando sua concentração no sangue provocando sonolência e letargia.
- 2. Anticoagulantes:** O CBD pode influenciar o efeito de medicamentos anticoagulantes, como a varfarina, potencialmente alterando o risco de sangramento.
- 3. Imunossupressores:** Em pacientes transplantados, o CBD pode interagir com imunossupressores, como a ciclosporina, afetando a função imunológica.
- 4. Analgésicos Opioides:** O CBD pode interagir com analgésicos opioides, afetando a eficácia e os riscos associados a esses medicamentos.
- 5. Medicamentos para o tratamento de HIV/AIDS:** O CBD pode alterar a metabolização de certos medicamentos antirretrovirais, afetando sua eficácia.